



La solution « full web » pour maîtriser l'archivage des documents

Édition standard

- Gestion des versements
- Gestion des enlèvements
- Gestion du stockage
- Archivage des documents
- Suivi des demandes de communication

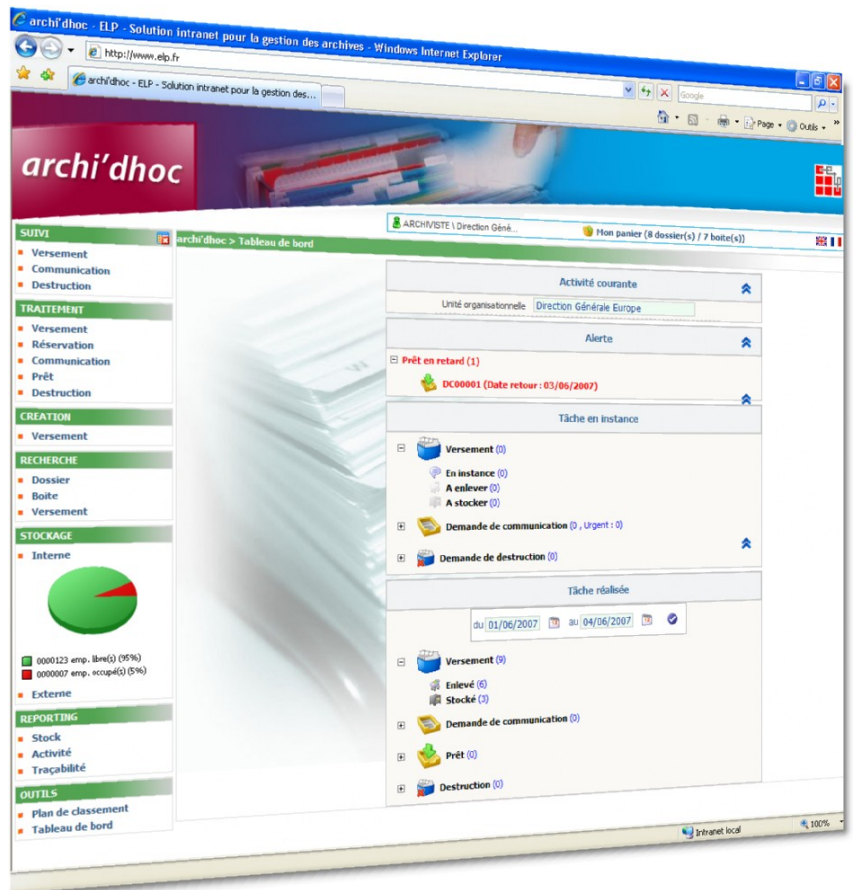
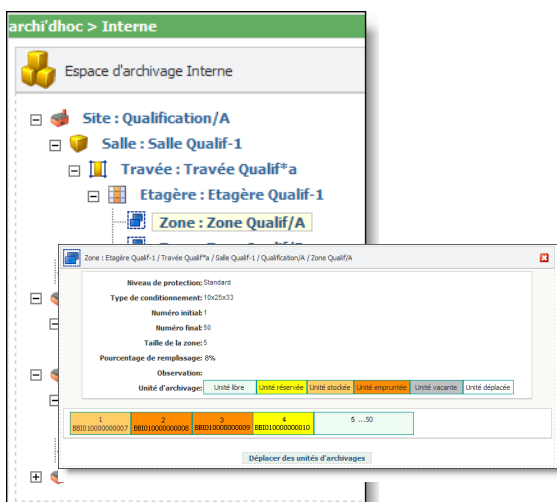
Édition entreprise

- Workflow complet d'archivage

Chaque étape de création et de validation d'un versement est traitée dans archi'dhoc

- Traçabilité des mouvements

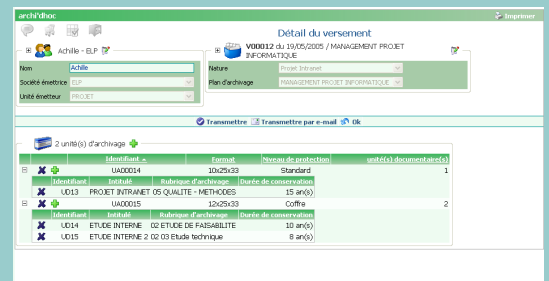
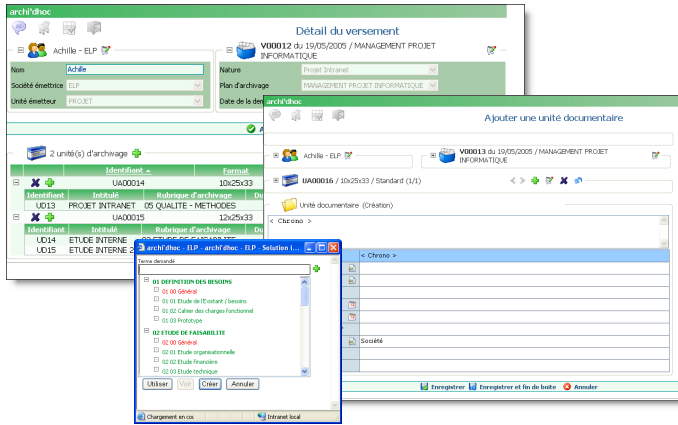
Gestion dynamique des emplacements d'achivage avec visualisation graphique des espaces de stockage



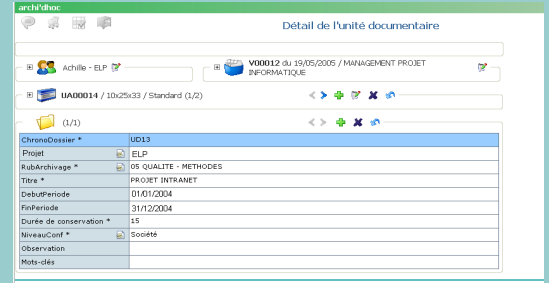
Base documentaire d'archivage : archi'dhoc

- Solution d'archivage « **full WEB** » intranet ou Internet
- Paramétrage complet des structures documentaires
- Connexion des dossiers à un référentiel de projets et de réalisations.
- Intégration au sein du système documentaire
- Tableau de gestion des archives (plan d'archivage).
- Association de documents électroniques aux dossiers
- Tableau de bord de gestion des alertes
- Traçabilité des mouvements
- Workflow complet d'archivage

Une interface full web simple et conviviale



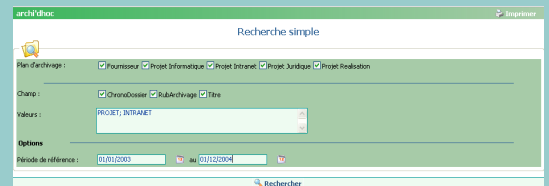
Détail d'un versement



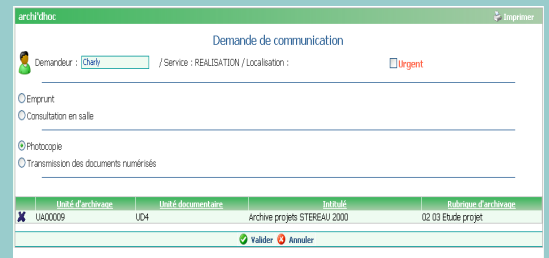
Unité documentaire



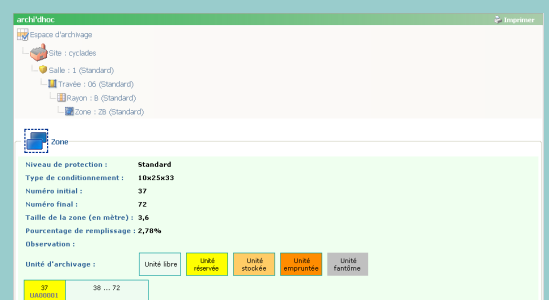
Suivi global des demandes de versement



Recherche simple ou avancée



Demande de communication



Zones de stockage

Portail WEB archi'dhoc

- Recherche multi-critères des dossiers
- Affichage des documents électroniques associés
- Demandes de communication (emprunts, consultation, photocopie ...)
- Accès au détail des versements effectués (sous réserve d'habilitation)
- Alertes relatives aux destructions des unités d'archivage
- Workflow des demandes de versement
 - Élaboration des demandes
 - Contrôle en ligne
 - Gestion des demandes d'enlèvement
 - Stockage des versements

Traçabilité (édition entreprise)

archi'dhoc assure un suivi complet des opérations de versement en archive, des mouvements de stock et des demandes de communication.



Gestion dynamique et flexible des emplacements d'archivage

- Les emplacements de stockage peuvent être décrits avec quatre niveaux hiérarchiques (site, salle, travée, rayon). Chaque niveau est paramétrable avec votre vocabulaire métier (dictionnaire).
- Les zones, susceptibles d'accueillir des unités d'archivage peuvent être reliées à tous les niveaux de la hiérarchie de stockage (site, salle, travée, rayon).
- L'affectation des emplacements peut être effectuée en mode automatique ou intégrer une présélection.
- La gestion de réservation assure la cohérence du stockage.
- La visualisation des emplacements, leur définition et la création de zones sont gérées en mode graphique.

Environnement technique

Grâce à son architecture full web, archi'dhoc ne nécessite aucune installation sur les postes clients. Un simple navigateur web suffit.

- archi'dhoc fonctionne sur tous serveur web Microsoft .Net depuis la version 2.0 sous Internet Information Server 6 et supérieur.
- archi'dhoc s'intègre nativement aux annuaires LDAP.

Configuration minimale requise

Serveur : 1 Go RAM : disque dur 40 Go
Windows 2003/2008 server IIS 6 ou sup. , framework .Net 2.0

Client web : navigateur IE 6 SP1 ou sup / Netscape Firefox 3.5 ou sup

